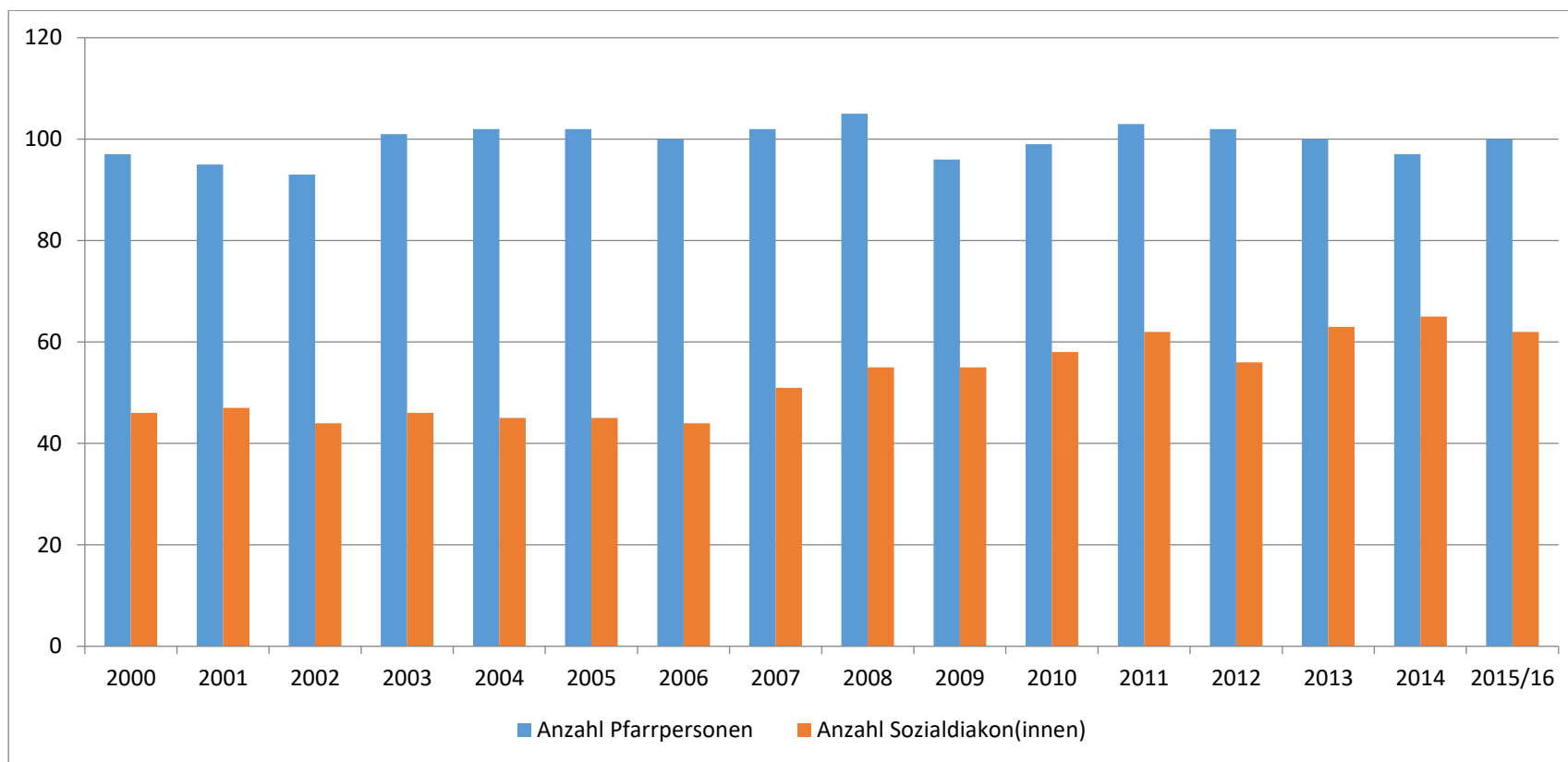


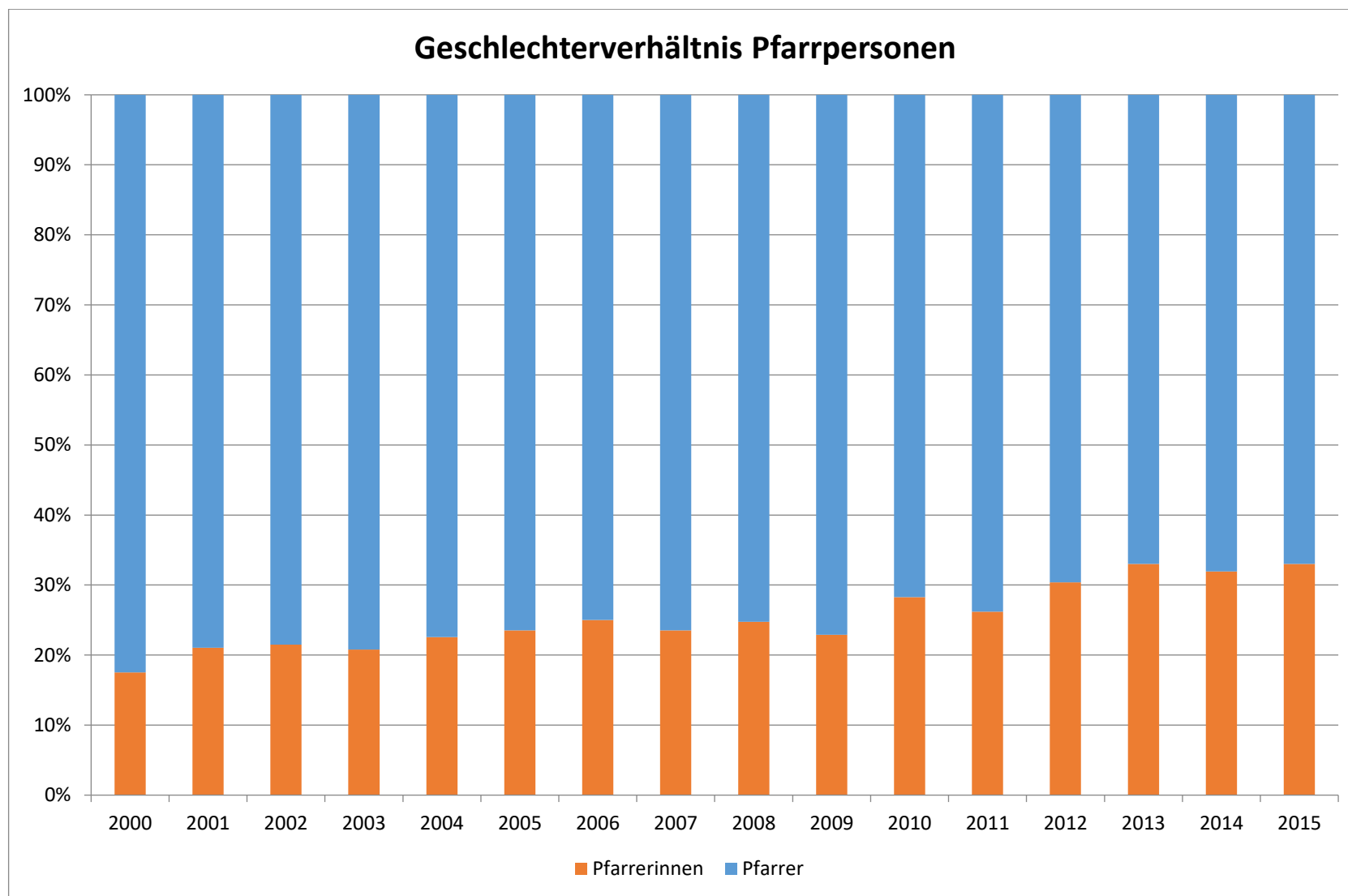
10.1 Anzahl Angestellte und Geschlechterverhältnis

- In den letzten 15 Jahren waren um die 100 Pfarrpersonen in der St. Galler Kirche angestellt.
- Trotz leichter Zunahme von Personen im (sozial-)diakonischen Dienst tätig (inkl. Jugendarbeiter/-innen) blieb die Summe der Stellenpensen von Pfarrpersonen und (Sozial-)Diakone/-innen praktisch gleich.
- Vermutung: Mehr Angestellte bei gleichzeitiger Zunahmen von Teilzeitstellen.
- Bei Pfarrpersonen, (Sozial-)Diakonen/-innen, Jugendarbeiter/-inne, Kivo-Präsidien und Synodalen ist der Männeranteil grösser als der Frauenanteil.
- Der Anteil der Frauen in diesen Personengruppen insgesamt hat in den letzten 15 Jahren von rund einem Viertel auf einen Drittel zugenommen.

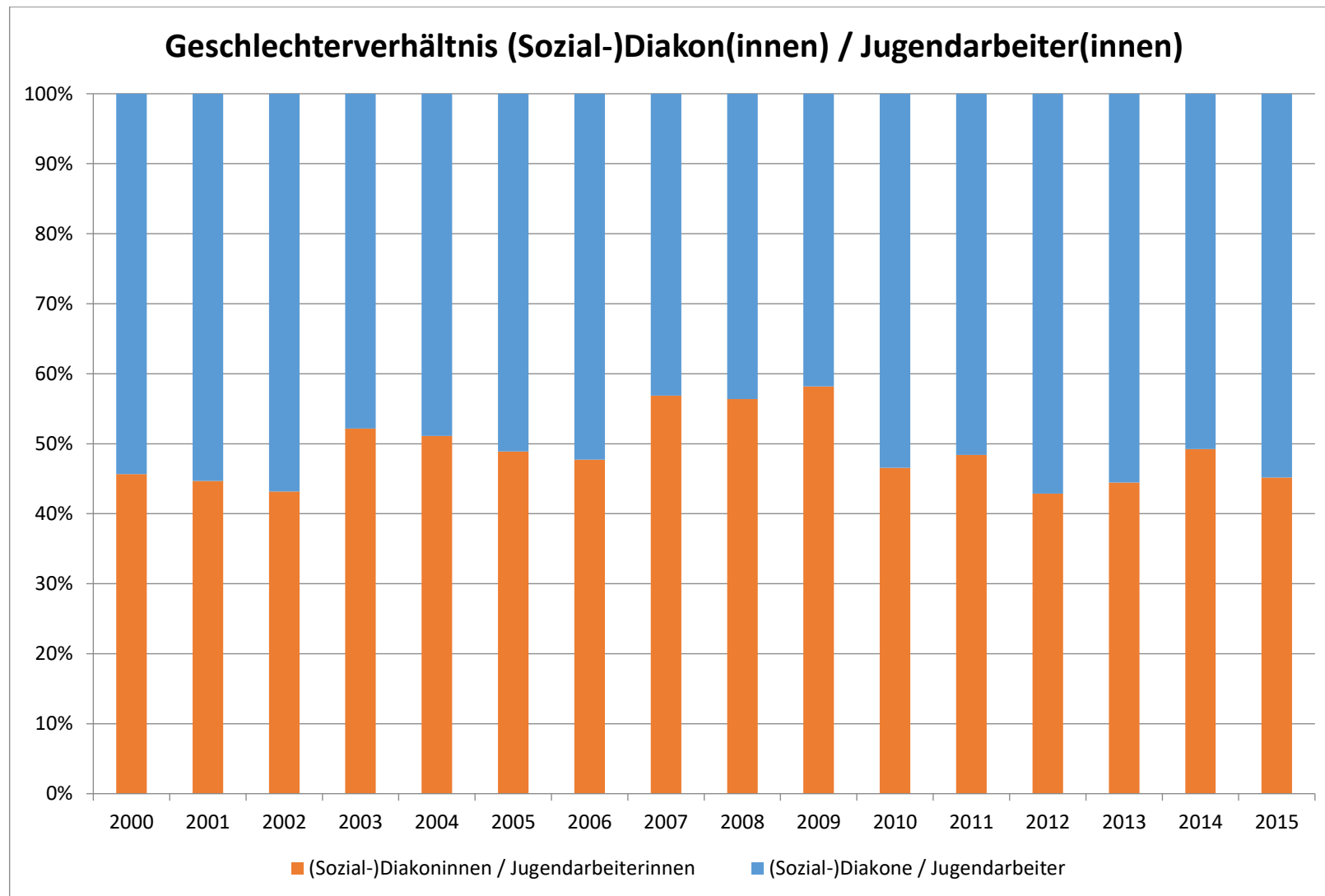
- Kapitel 10, Abbildung 10.1: Anzahl Pfarrpersonen, Sozialdiakoninnen und Sozialdiakone



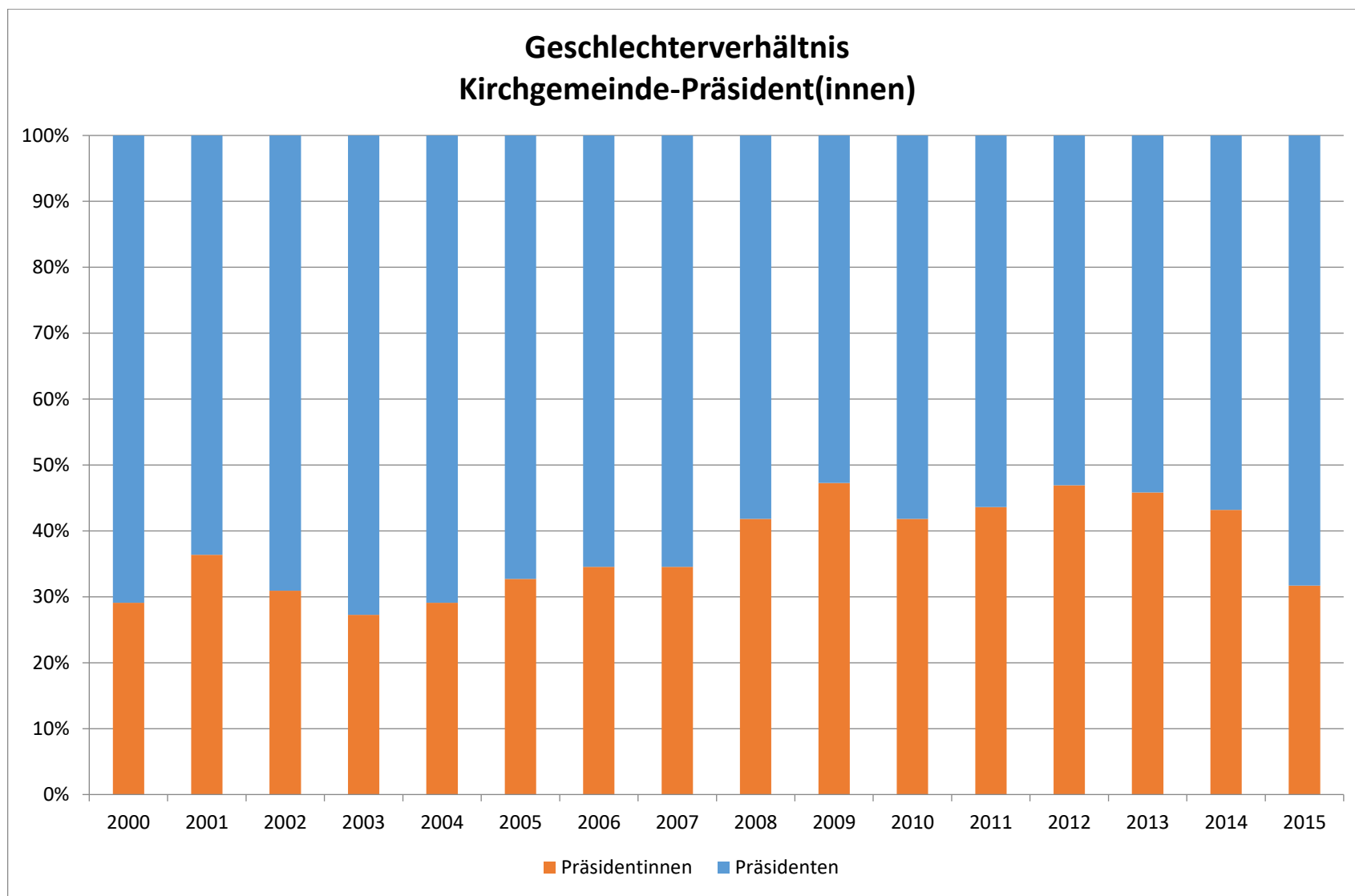
Kapitel 10, Abbildung 10.2: Geschlechterverhältnis Pfarrpersonen



Kapitel 10, Abb. 10.3: Geschlechterverhältnis (Sozial-)Diakoninnen / (Sozial-)Diakone, Jugendarbeiterinnen / Jugendarbeiter



Kapitel 10, Abbildung 10.4: Geschlechterverhältnis Kirchgemeinde-Präsidentinnen und Kirchgemeinde-Präsidenten



Kapitel 10, Abbildung 10.5: Geschlechterverhältnis Synodale

